



ŽADATEL

AZ Consult, spol. s r.o.

NAŠE ZNAČKA
0200510156

VYŘIZUJE / LINKA
ČEZ ICT Services, a. s.

VYŘÍZENO DNE
12.10.2016

Pro: **Ohlášení stavby**

Věc: Sdělení o existenci komunikačního vedení společnosti ČEZ ICT Services, a. s., pro akci:

Jáchymov- Rekonstrukce komunikace - ulice Hornická

Vážený zákazníku,

dovolujeme si reagovat na Vaši žádost číslo 0200510156 ze dne 12.10.2016, která se týkala sdělení o existenci komunikačního zařízení na Vámi určeném zájmovém území.

Dle vědomí společnosti ČEZ ICT Services, a. s. se na Vámi vymezeném zájmovém území **nenachází komunikační zařízení v majetku společnosti ČEZ ICT Services, a. s.**

Zároveň si Vás dovoluujeme upozornit, že není vyloučeno, že se ve Vámi vymezeném zájmovém území nachází jiné zařízení, které není v majetku společnosti ČEZ ICT Services, a. s.

Toto sdělení je platné do 12.10.2017.

V souvislosti s výše uvedeným si Vás dovoluujeme upozornit, že sdělení o existenci či neexistenci sítě představuje skutečnosti tvořící obchodní tajemství společnosti ČEZ ICT Services, a. s. Poskytnuté informace jsou dále také důvěrnými informacemi společnosti ČEZ ICT Services, a. s. Z výše uvedených důvodů si Vás proto společnost ČEZ ICT Services, a. s. dovoluje upozornit, že s poskytnutými informacemi je potřeba nakládat dle platných právních předpisů, v opačném případě se vystavujete postihu ve smyslu platné právní úpravy. V této souvislosti si Vás dovoluujeme rovněž upozornit, že požadované informace nesmí být předány, sděleny, využity, zpřístupněny, či jiným způsobem postoupeny na jakoukoli třetí osobu bez předchozího prokazatelného souhlasu společnosti ČEZ ICT Services, a. s. Informace o existenci sítě mohou být využity pouze pro účel, pro který byly vyžádány.

S pozdravem

Martin Šklíba
ČEZ ICT Services, a. s.

Přílohy

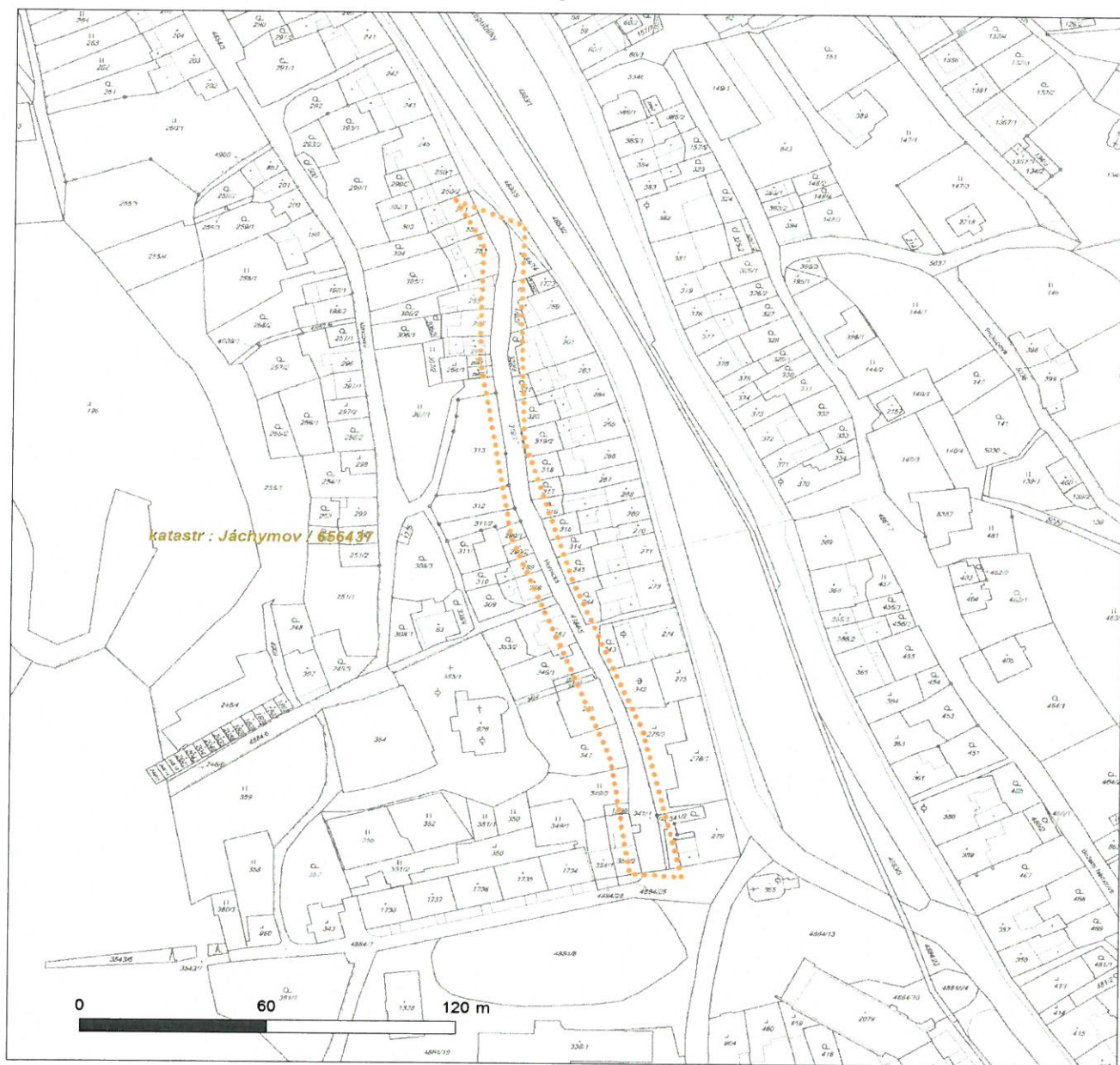
Situační výkres zájmového území



Platí pouze se sdělením číslo 0200510156.

Zakreslené polohy zařízení v příloze jsou pouze informativní.

Situační výkres zájmového území



LEGENDA

- | | |
|---------------------------------|-----------------------------------|
| — — — Nadzemní optické vedení | — — — Radioreléový spoj vzduch |
| — — — Podzemní optické vedení | • • • • • Zájmové území |
| — — — Nadzemní metalické vedení | — — — Hranice katastrálního území |
| — — — Podzemní metalické vedení | |

